



Christian Winther (1796-1876)

ROMANCER & SANGE • No.18

MISMOD

IPA by Eva Hess Thaysen & Ruben Schachtenhaufen

Emma Hartmann (1807-1851)

Published 1853

Edited by Christen Stubbe Teglbjærg

Moderato

Piano

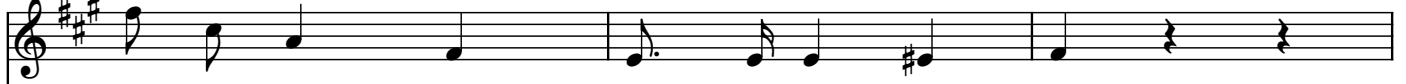
4 (16) (28)

1. I Sko - vens Høi - sa - le Fal - ken graa tør
 'i 'skɔ - vɔns 'hœi - sæ: - læ 'fæl - kən 'gʁɔ: tœe
2. Bag dun - kle Bu - ske, saa luunt i Løn, sig
 bæ:ʏ 'dɔŋk - læ 'bu - skə sɔ 'lu:nt 'i 'lœn sai
3. Naar Blom - sten græ - der, i Luf - tens strøm dens
 nɔ 'blɔm - stən 'gʁæ: - ðe 'i 'lɔf - tɛns 'stʁœm dens

7 (19) (31)

- boe med trø - stigt Mod; men jeg har ik - ke en
'bo: mɛð 'tʁœ - stɪt 'mo:ð men 'jai ha 'ʔek - kə 'ɛn
- læg - ger Hjort hos Hind; men jeg har ik - ke den
'læk - kə 'jɔ:t hos 'hen men 'jai ha 'ʔek - kə dɛn
- Smer - te vor - der saa kort; til mig der naaer in - gen
'smɛæ - tɔ 'vɔ: - tɔ sɔ 'kɔ:t tel 'mai dæ 'nɔ: 'ɛŋ - ŋɛn

10 (22) (34)



Qvist, hvor - paa jeg hvi - le kan min Fod.
 'kvest vø - 'pø: ja 'vi: - læ 'kæn min 'fo:ð
 Tu - e grøn, som sva - le kan min Kind.
 'tu: - ə 'gøen søm 'svæ: - læ 'kæn min 'ken
 Aan - de øm som vei - rer Taa - ren bort!
 'ʔn - nə 'ʔem søm 'vai - væ 'tø: - køn 'bø:t



13 (25) (37)

